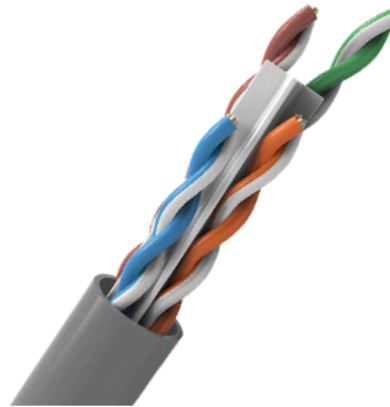


# CABLE DE COBRE UTP CAT. 6

## 9040/24 LSZH



### DESCRIPCIÓN

El cable de cobre UTP (Unshielded Twisted Pair – Par trenzado No Apantallado) Categoría 6, 9040/24 LSZH, cumple con los estándares TIA / EIA 568-B.2 Categoría 6. Los conductores están trenzados, son de Cobre calibre 24 AWG, con aislamiento de Polietileno (PE) y chaqueta LSZH (Low Smoke Zero Halogen – Baja Emisión de Humos Cero Halógenos).



### Especificaciones Generales

Número de Parte	9040/24 lszh	
<b>Aplicaciones</b>	Para CAT. 6, 10 BaseT, 100 Base TX, Fast Ethernet (IEEE 802.3), 155/622 ATM Mbps ATM.	
<b>Conductor</b>	Calibre	24 AWG
	Número de Pares	4
	Núcleo	Sólido
	Material	Cobre
	Diámetro	4x2x1*0.51mm
	Aislamiento	Polietileno (PE)
	Diámetro Aislamiento	0.22mm/0.95mm (±0.1mm)
<b>Chaqueta</b>	Diámetro	5.7mm (±0.15mm)
	Espesor de Pared	0.5 mm
	Material	LSZH
	Color	Gris
<b>Bajo los estándares</b>	Resistencia al Fuego	IEC 60332-1
	Toxicidad	IEC 60754-1
	Gas Acido	IEC 60754-2
	Densidad de Humo	IEC 61034-2