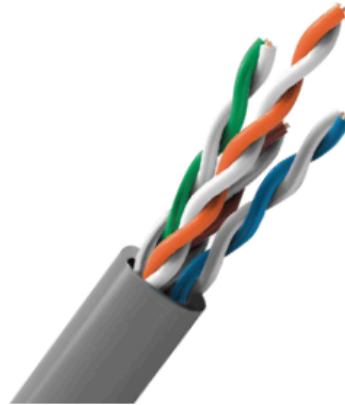


# CABLE DE COBRE UTP CAT. 5E

## 7060/25 LSZH



### DESCRIPCIÓN

El cable de cobre UTP (Unshielded Twisted Pair – Par trenzado No Apantallado) Categoría 5E, 7060 LSZH, cumple con los estándares TIA / EIA 568-B.2 Categoría 5E 1. Los conductores están trenzados, son de Cobre calibre 25 AWG, con aislamiento de Polivinílico (PVC) y chaqueta LSZH.



### Especificaciones Generales

Número de Parte	7060/25 LSZH	
<b>Aplicaciones</b>	Para CAT. 5E, 10 BaseT, 100 Base TX, 100 Base TX, 22 ATM, 1000 BASE TX.	
<b>Conductor</b>	Calibre	25 AWG
	Número de Pares	4
	Núcleo	Sólido
	Material	Cobre
	Diámetro	4x2x1*0.454 mm
	Aislamiento	Polivinilo (PVC)
	Diámetro Aislamiento	0.2mm/0.85mm (±0.1mm)
<b>Chaqueta</b>	Diámetro	4.5mm ±0.15mm)
	Espesor de Pared	0.5mm
	Material	LSZH
	Color	Gris
<b>Bajo los estándares</b>	Resistencia al Fuego	IEC 60332-1
	Toxicidad	IEC 60754-1
	Gas Acido	IEC 60754-2
	Densidad de Humo	IEC 61034-2